

## Diversidad terminológica de las denominaciones de los órganos de dirección y Comité Editorial de las revistas de área Information Science & Library Science

Yiming Liu (1,2)\*, Adolfo Alonso-Arroyo (1,2), Andrea Sixto-Costoya (2,3), Rafael Aleixandre Benavent (2,4), Juan Carlos Valderrama-Zurián (1,2)

(1) Departamento de Historia de la Ciencia y Documentación. Facultad de Medicina y Odontología. Universitat de València. (2) Unidad de Información e Investigación Social y Sanitaria (UISYS). Universitat de València. (3) Instituto de Matemática Pura y Aplicada (IUMPA). Universitat Politècnica de València. (4) Instituto de Gestión de la Innovación y del Conocimiento-Ingenio (CSIC – Universitat Politècnica de València).

### Introducción

El papel que desempeñan los profesionales que forman parte de los Comités Editoriales es fundamental para garantizar la línea editorial, el contenido de los trabajos y la calidad de las revistas. Los Comités Editoriales (CE) en el área *Information Science & Library Science (ISLS)* han sido analizados respecto a su tamaño (Willet, 2013), el sexo de las personas (Mauleón y cols, 2013) y su aportación investigadora (Walters, 2016), no habiendo constancia de estudios sobre las denominaciones de los puestos en los CE. El objetivo de este estudio es investigar las diversas denominaciones presentes en los CE en el área *ISLS* de la edición 2020 de *Social Science Citation Index del Journal Citation Report (JCR-Social Science Edition)*.

### Resultados

Figura 1 Distribución de los MCE por puestos que desempeñan en el Comité Editorial

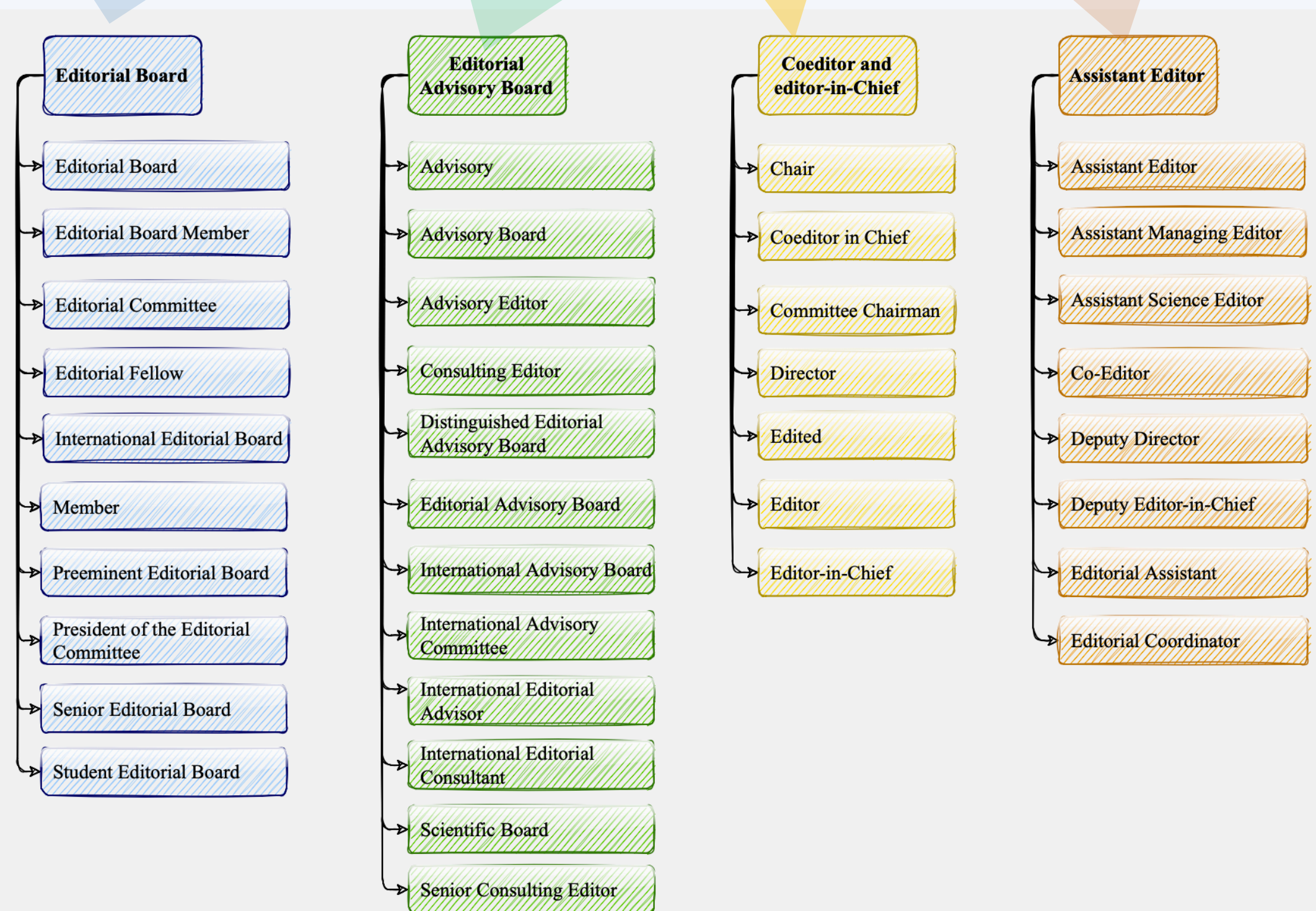
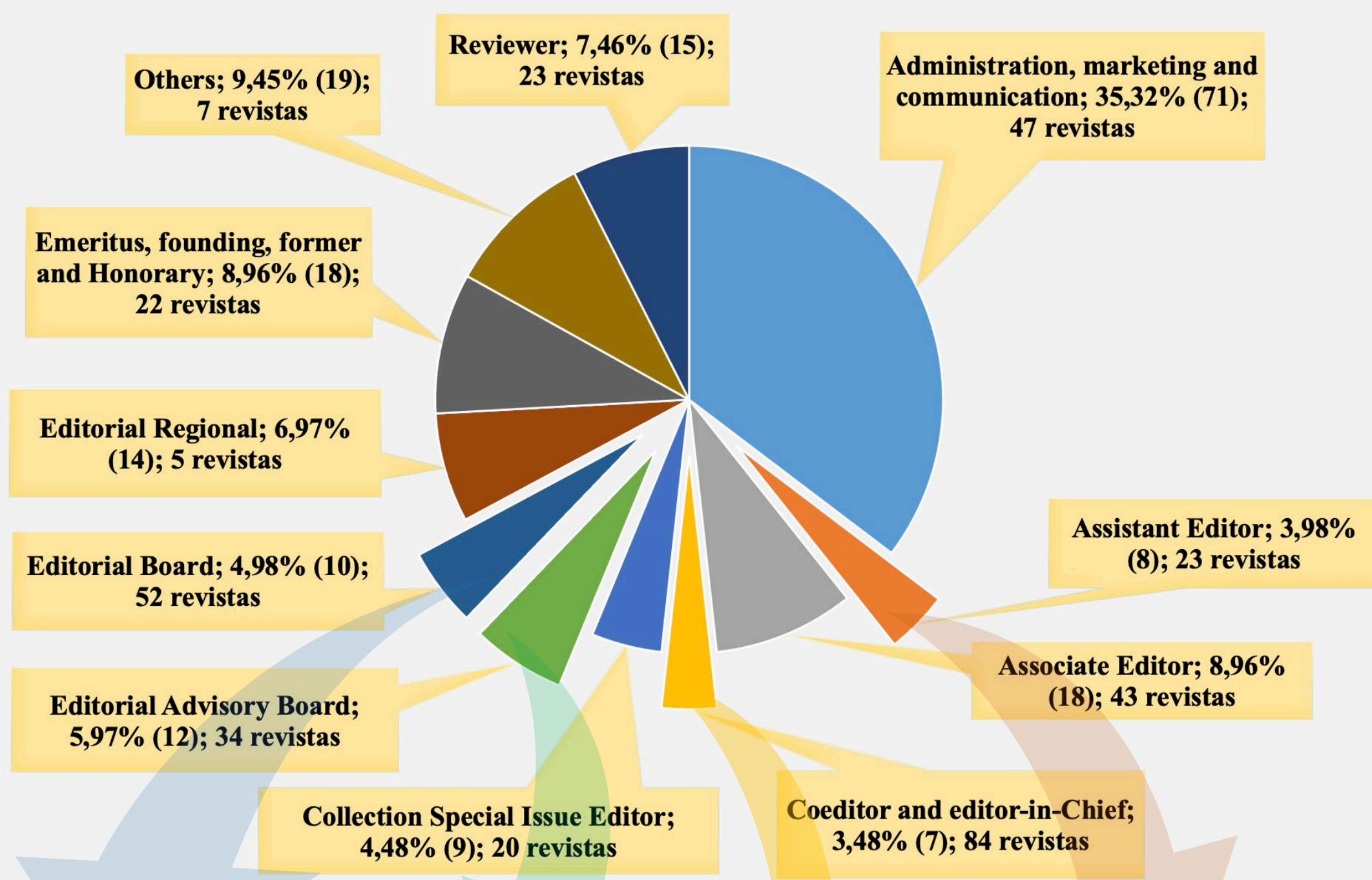
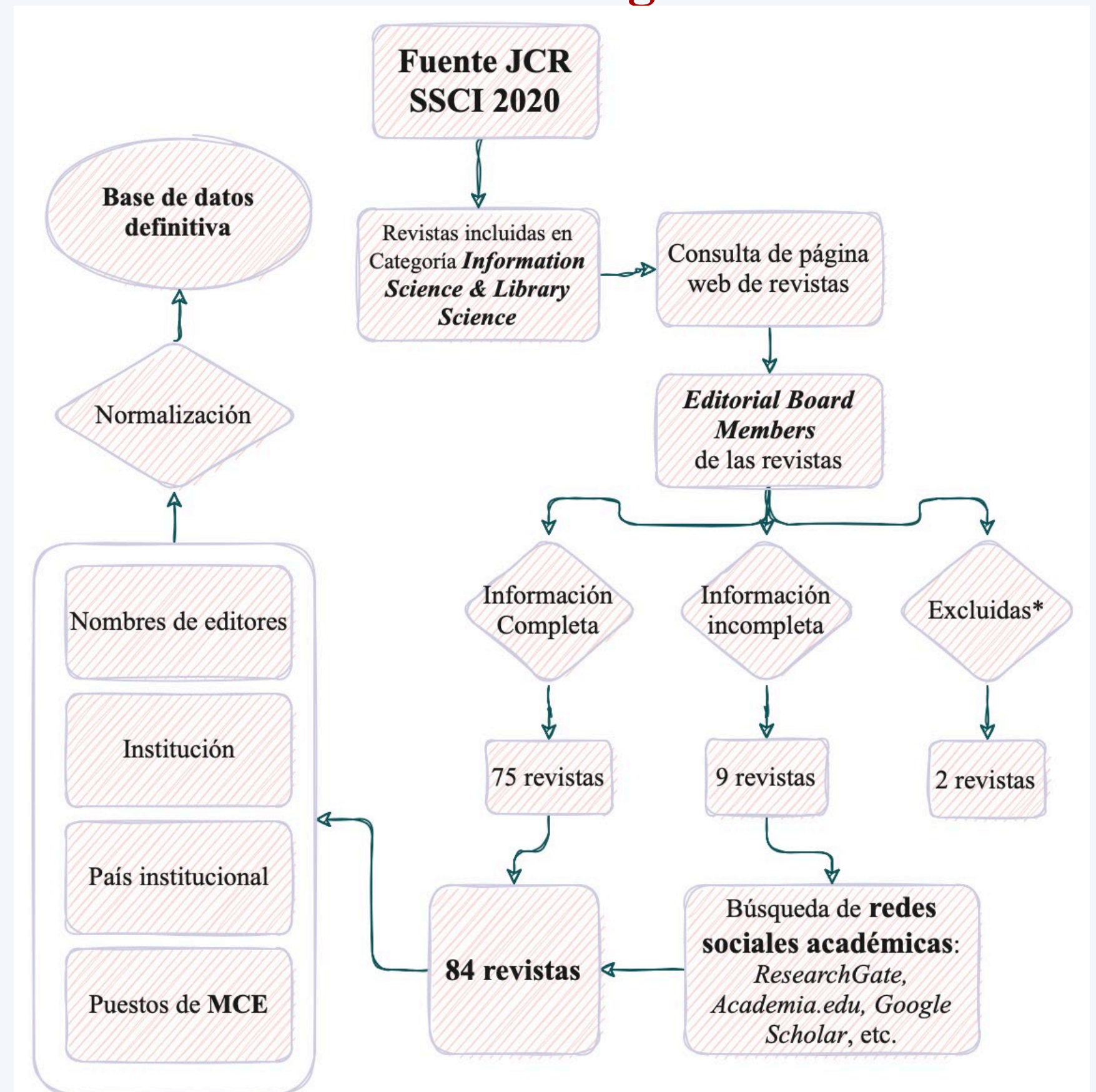


Figura 2 Denominación de cuatro agrupaciones de puestos del Comité Editorial

### Metodología



Nota: MCE = miembros de Comité Editorial

\* Las revistas excluidas fueron *Law Library Journal* por ser de pago y *Econtent* por no aportar la información necesaria.

Las diversas denominaciones de los miembros de los comités editoriales de las **84** revistas incluidas en la categoría *Information Science & Library Science* fueron **201** que se asignaron a 11 grupos diferentes (Figura 1). En la Figura 2 se observan cuatro agrupaciones. El total de miembros que figuraban como órganos de gobierno o formaban parte de los diferentes comités fue de **4078**, con un número medio de personas por revistas de **49**, yendo desde **un solo** miembro en la revista *Reference & User Services Quarterly* hasta los **209** de la revista *International Journal of Information Management*. El número total de miembros diferentes fue de **3413**, ya que, al analizar las revistas de un área de investigación concreta, existen miembros que participan en los comités de hasta **10**, **7** y **6** revistas distintas. Los profesionales pertenecían a **79** países diferentes, destacando **Estados Unidos** (1576), **Reino Unido** (419) y **China** (291). **España** ocupa la sexta posición con **140** profesionales. Las revistas han sido publicadas por **36** editoriales diferentes, destacando *Elsevier* (**11**), *Taylor & Francis* (**11**) y *Emerald Group Publishing LTD* (**10**). Las revistas han sido editadas en **13** países distintos, aunque **Estados Unidos** con 33 y **Reino Unido** con 29 revistas aglutinan el **75%** del total.

### Conclusión

Los resultados de este trabajo permiten disponer de una imagen de la amplia casuística de denominaciones que se asignan a los MCE en las revistas de área *Information Science & Library Science*, y sugieren la necesidad de adoptar una terminología estandarizada en este campo que permita identificar de forma clara las tareas editoriales específicas que tiene asignados cada cargo editorial.

### Bibliografía

- Mauleón, E., Hillán, L., Moreno, L., Gómez, I., y Bordons, M. (2013). Assessing gender balance among journal authors and editorial board members. *Scientometrics*, 95(1), 87-114. DOI: 10.1007/s11192-012-0824-4
- Walters, W. H. (2016). The research contributions of editorial board members in library and information science. *Journal of Scholarly Publishing*, 47(2), 121-146. DOI: 10.3138/jsp.47.2.121
- Willet, P. (2013). The characteristics of journal editorial boards in library and information science. *International journal of knowledge content development & technology*, 3(1), 5-17. DOI: 10.5865/IJKCT.2013.3.1.005

\* Yiming Liu es becario de colaboración 2021-2022 de la Secretaría de Estado de Educación Ministerio de Educación y Formación Profesional en el Departamento Historia de la Ciencia y Documentación de la Universitat de València.